

Grand Tirolia Kitzbühel

Kitzig Design Studios GmbH

2023



Architektur + Innenarchitektur **Kitzig Design Studios GmbH** Baujahr **2023** Fläche **6.300 m²** BGF Bauherr **Grand Tirolia Kitzbühel GmbH** Standort **Eichenheim 10, 6370 Kitzbühel, Österreich** Bauleitung **Technisches Büro Ing. Wilhelm Seidl GmbH – Stefan Gruber** Generalunternehmer **Riedl** Objektbau; **Hinterwirth Architekten Ziviltechniker OG** Auszeichnungen **HIDEAWAYS Newcomer of the Year 2023; Die 101 besten Hotels in Deutschland, Kategorie »Luxuriöse Nachbarn und Freunde«** Fotografie **Ydo Sol** Buchung www.hommage-hotels.com/grand-tirolia-kitzbuehel

Das »Grand Tirolia Kitzbühel« ist ein exklusives Hotel der Hommage Luxury Hotels Collection, das auf dem Hochplateau Eichenheim in der Tiroler Alpenregion steht. Eingebettet in diese atemberaubende Gebirgslandschaft, bietet es seinen Gästen ein umfangreiches Angebot an Sport, Wellness und Kulinarik, das erneuert und erweitert werden soll. Die Sanierung und Renovierung des Hotels erfolgt schrittweise, wobei im ersten abgeschlossenen Abschnitt die Lobby, Rezeption, das Restaurant und Seminarräume sowie die Fitness- und Yoga-Bereiche erneuert wurden.

Kitzig Design Studios begegnen der Aufgabe mit der Grundhaltung, so viel wie möglich vom Bestand zu bewahren. So wurden beispielsweise mit veränderten Oberflächen, Stoffen und Möbeln neue Akzente gesetzt und neue Raumwahrnehmungen geschaffen. Rauer Naturstein, weiche Textiltapeten und schimmernde Glasflächen zonieren und beleben unterschiedliche Sitzkonstellationen, die sich in den Bereichen der Lobby, Bar und des Restaurants in intimere Rückzugsorte, lebendige Kommunikationstische und kuschelige Nischen differenzieren. Dabei bleibt Holz das dominierende Material, wobei es in seiner natürlichen Vielfalt in Farbe, Struktur und Form eingesetzt wird.

Das neue Raumprogramm des Hotels folgt dem Leitmotiv »gemütlicher, luxuriöser, komfortabler«. Die bereits vorhandenen Holzdecken und -vertäfelungen wurden teilweise beibehalten und mit neuen Oberflächen kombiniert. Typische

Muster und Formen der Tiroler Alpenregion sind unaufgeregt in das Mobiliar und in Accessoires eingearbeitet und prägen den Charakter der Räume, während weiche Polsterstoffe, Erdtöne und themenbezogene Dekorationen Gemütlichkeit erzeugen. In der gesamten Hotelanlage finden sich Bezüge zur natürlichen Landschaft der Tiroler Alpen, die eine harmonische und authentische Verbindung zur Region schaffen. Zu den besonderen Hinguckern zählen unter anderem die grazile Reliefwand aus Corian hinter den Check-In-Tresen mit alpinen Blumenmotiven und die Rückwandgestaltung der Bar in Anlehnung an die Alpensilhouette.

Für die Gäste des »Grand Tirolia Kitzbühel« entsteht ein authentisches, regional verbundenes Umfeld, das durch die Umgestaltung modern, nachhaltig und funktional übersetzt wurde. Das Design verbindet Natur, Regionalität und höchsten Komfort zu einem charaktvollen Ganzen. Auch die Serviceleistungen und vielseitige Angebote sind auf die Bedürfnisse von unterschiedlichen Zielgruppen abgestimmt.

Mit dem zweiten Bauabschnitt wurden Ballsaal, Jazz Club sowie Ski Keller saniert und die Lobby erweitert, während im dritten Bauabschnitt 69 neue Zimmer und Zimmerflure, Spa Pools, Kino/Theater, Wintergarten, Indoor- und Outdoor-Spielplätze und Außenflächen mit Grillstation erneuert werden.

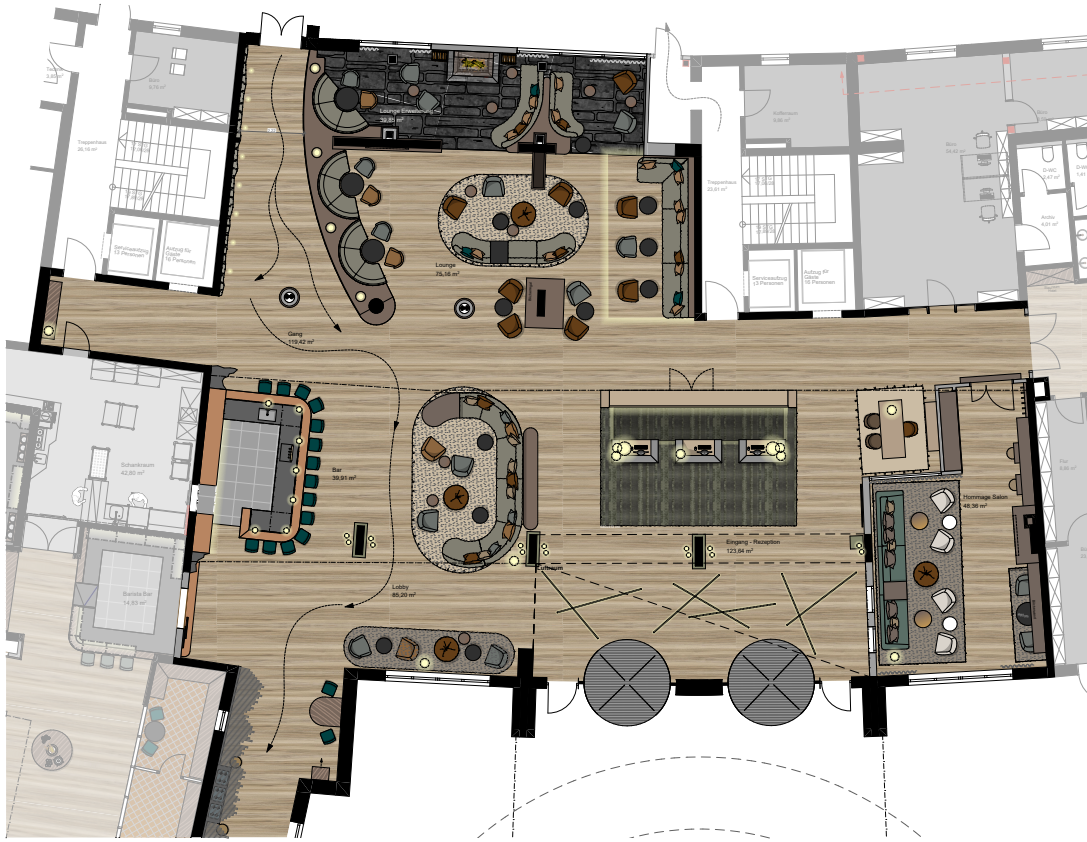


02



03

02 Bereits an den Empfangstheken erleben die Gäste das alpine Gestaltungsthema. **03** Da der Grundriss offen ist, verdeutlichen Teppiche und Deckenausformulierungen mit großzügigen Sitzbereichen gestalterisch definierte Zonen, wie hier in der Lounge. **05** Der Salon ist akustisch vom Rest des offenen Erdgeschosses abgetrennt und gibt mit seinen raumhohen Bücherregalen einen dezenten Hinweis zur Nutzung.



04 Übersichtsplan Lobby



05



06



07



08

06 Auch im hauseigenen Restaurant gibt es unterschiedliche Sitzgruppierungen und -größen in ihren Nischen zu entdecken, während sich die Deckengestaltung mal repräsentativ nach oben abhebt und an anderer Stelle wieder absenkt, um zwischen verschiedenen Stoffen, Farben und Mustern Gemütlichkeit zu erzeugen. **07** Ein besonderer Hingucker ist die Bar, deren Rückwand der Alpenilhouette nachempfunden ist. **08** Der Yoga-Bereich ist mit durchgängigen Strukturen und cremigen Farbtönen ausformuliert, was den Räumen eine wohltuende Ruhe verleiht.